



Projektdaten

Baujahr

2021-2023

Auftraggeber

Privat

Baukosten

-

Leistungen

TU - Projektierung, Bauleitung

Projektleiter

Markus Amann

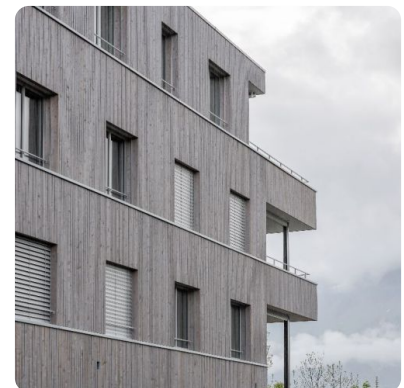
Sachbearbeiter

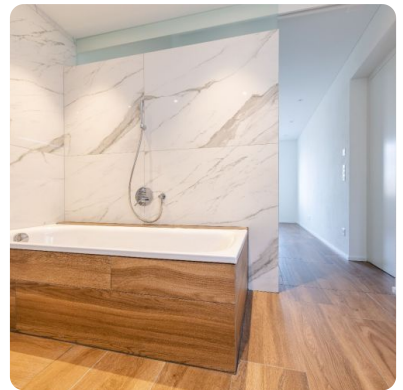
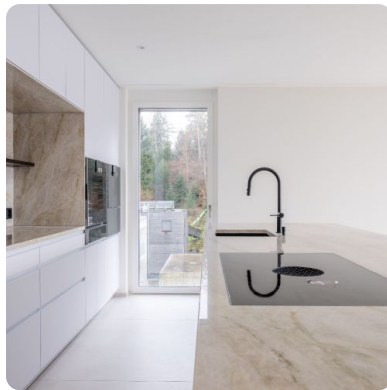
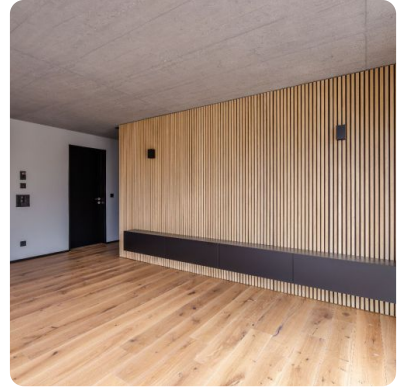
-

Gesamtdienstleistungen Bau

Mehrfamilienhaus Kuppa

Mit dem Neubauprojekt Kuppa ist am Stotz in der Gemeinde Schellenberg ein markantes Mehrfamilienhaus mit acht Wohneinheiten entstanden. Die naturnahe, ruhige, sonnige Lage des Baugrundstücks besticht durch eine tolle Aussicht in drei verschiedene Länder und auf die Rheintaler Bergwelt. Auf einem Sockelgeschoss mit Eingang, Parkierung und Kellerräumlichkeiten wurden sechs 4.5-Zimmer Wohnungen und zwei 3.5-Zimmer Wohnungen mit sehr individuellem Ausbaustandard realisiert. Holzfassade, Luft-Wärmepumpe, PV-Anlage, Wasserenthärtungsanlage runden das gelungene Totalunternehmerprojekt ab.





Hanno Konrad Anstalt

Im Rietle 13
St. Martins-Ring 1
www.konrad.li

FL-9494 Schaan
FL-9492 Eschen
info@konrad.li

T +423 237 60 10
T +423 377 19 77